

Westfälische Kulturkonferenz 25 / 04 / 2012

Ravensberger Park in Bielefeld

Einladung

LWL

Für die Menschen.
Für Westfalen-Lippe.



Westfalen
INITIATIVE 

gefördert durch

Ministerium für Familie, Kinder,
Jugend, Kultur und Sport
des Landes Nordrhein-Westfalen



Westfalen-Lippe: Auf dem Weg zur Kulturvision

Mit gemeinsamen Zukunftsorientierungen stärken wir Kunst und Kultur nach innen und außen. Eine starke, kreative und selbstbewusste Kulturlandschaft Westfalen-Lippe weckt Aufmerksamkeit, lädt ein zu Teilnahme und strahlt überregional.

Auf der Westfälischen Kulturkonferenz im vergangenen Jahr wurde deshalb das Vorhaben einer Kulturentwicklungsplanung für Westfalen-Lippe zum ersten Mal thematisiert. Nun liegt ein konkreter Vorschlag für den Planungsprozess vor. Den möchten wir bei der diesjährigen Westfälischen Kulturkonferenz vorstellen und mit Ihnen diskutieren. Am Nachmittag wollen wir gemeinsam die Rahmenbedingungen bestimmen, die die Kulturarbeit in Zukunft beeinflussen werden.

Wir laden herzlich alle Kulturakteure zur Westfälischen Kulturkonferenz 2012 ein und freuen uns auf Sie!



Dr. Wolfgang Kirsch
Direktor des Landschaftsverbandes
Westfalen-Lippe



Wolfgang Hölker
Vorstandsvorsitzender der Stiftung
Westfalen-Initiative



Prof. Klaus Schäfer
Staatssekretär im Ministerium für Familie,
Kinder, Jugend, Kultur und Sport des Landes
Nordrhein-Westfalen

PROGRAMM

ab 9:30 Eintreffen und Begrüßungskaffee

10:00 Begrüßung (placebotheater)

10:30 Auf dem Weg zur Kulturvision I

Eine Kulturentwicklungsplanung für Westfalen-Lippe
(Dr. Barbara Rüschoff-Thale, LWL-Kulturdezernentin)

Vorschlag für den Prozess einer Kulturentwicklungs-
planung für Westfalen-Lippe (Reinhard Richter,
Richter Beratung)

Diskussion des Vorschlages in Kleingruppen
Präsentation der Ergebnisse und Feststellung
des Meinungsbildes

12:30 Mittagspause mit Imbiss

13:30 Auf dem Weg zur Kulturvision II

Auftakt (placebotheater)

Weltcafé: Welche gesellschaftlichen Entwick-
lungs-trends werden die Rahmenbedingungen für Kultur
in Westfalen-Lippe beeinflussen?

16:15 Kaffeepause

16:30 Präsentation der Ergebnisse

17:30 Verabschiedung (placebotheater)

17:40 Ende der Konferenz

Die Moderation und künstlerische Begleitung übernimmt das
placebotheater aus Münster.

VERANSTALTUNGSORT

Ravensberger Park, Historischer Saal (3. OG)
Ravensberger Park 6, 33607 Bielefeld
www.ravensberger-park.de

Anreise mit dem Auto:

Autobahn A2 Abfahrt Bielefeld-Zentrum. Einen Parkplatz finden Sie in den Parkhäusern am Ravensberger Park. Zur ausführlichen Anfahrsbeschreibung mit Plan gelangen Sie über www.ravensberger-park.de.

Fußweg vom Hauptbahnhof zum Ravensberger Park (ca. 15 Minuten):

Vom Hauptbahnhof rechts in die Herbert-Hinnendahl-Straße (Richtung Willy-Brandt-Platz), Herforder Straße überqueren (links halten), in die Paulusstraße, die Paulusstraße bis zur Kreuzung entlanggehen, rechts in die August-Bebel-Straße (am Polizeipräsidium vorbei), an der Kreuzung links, nach ca. 50 m Eingang in den Ravensberger Park.

Die Kulturkonferenz wird veranstaltet vom Projekt „Kultur in Westfalen“.
www.kultur-in-westfalen.de

ANMELDUNG

Ihre verbindliche Anmeldung erbitten wir bis zum 13. April 2012 mit der angehängten Antwortkarte per Post oder per Fax oder schicken Sie uns eine E-Mail.

KONTAKT

Dr. Yasmine Freigang und Marina Kallerhoff
LWL-Kulturabteilung, Fürstenbergstr. 15, 48133 Münster
Tel.: 0251 591-3924 und -3506, Fax: 0251 591-268
kultur-in-westfalen@lwl.org

LWL

Für die Menschen.
Für Westfalen-Lippe.



Westfalen 
INITIATIVE

gefördert durch

Ministerium für Familie, Kinder,
Jugend, Kultur und Sport
des Landes Nordrhein-Westfalen



**Anmeldung
zur Westfälischen Kulturkonferenz 2012
im Ravensberger Park in Bielefeld**

Fax: 0251 591-268

Wir bitten um Anmeldung bis zum 13. April 2012.
Die Teilnahme ist kostenlos.

- Hiermit melde ich mich verbindlich an.
- Ich kann leider nicht teilnehmen.
- Ich benötige Hilfe, nämlich:
- Bitte streichen Sie mich aus Ihrem Verteiler.

.....
Vorname | Name

.....
Organisation

.....
Abteilung | Funktion

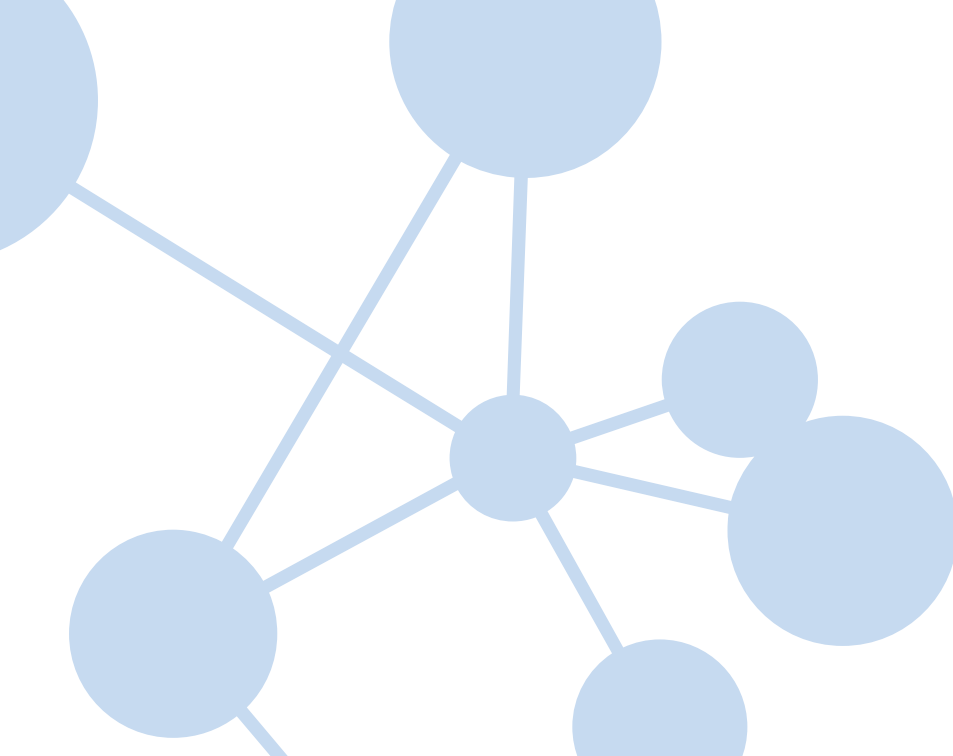
.....
Straße | Hausnummer

.....
Postleitzahl | Ort

.....
Telefon | Fax

.....
E-Mail

.....
Datum | Unterschrift



Bitte
freimachen

LWL-Kulturabteilung
Marina Kallerhoff
Fürstenbergstr. 15
48133 Münster